

❓ Règlement

CAP 21 et la commune de Dury sont organisateurs du cross-country.

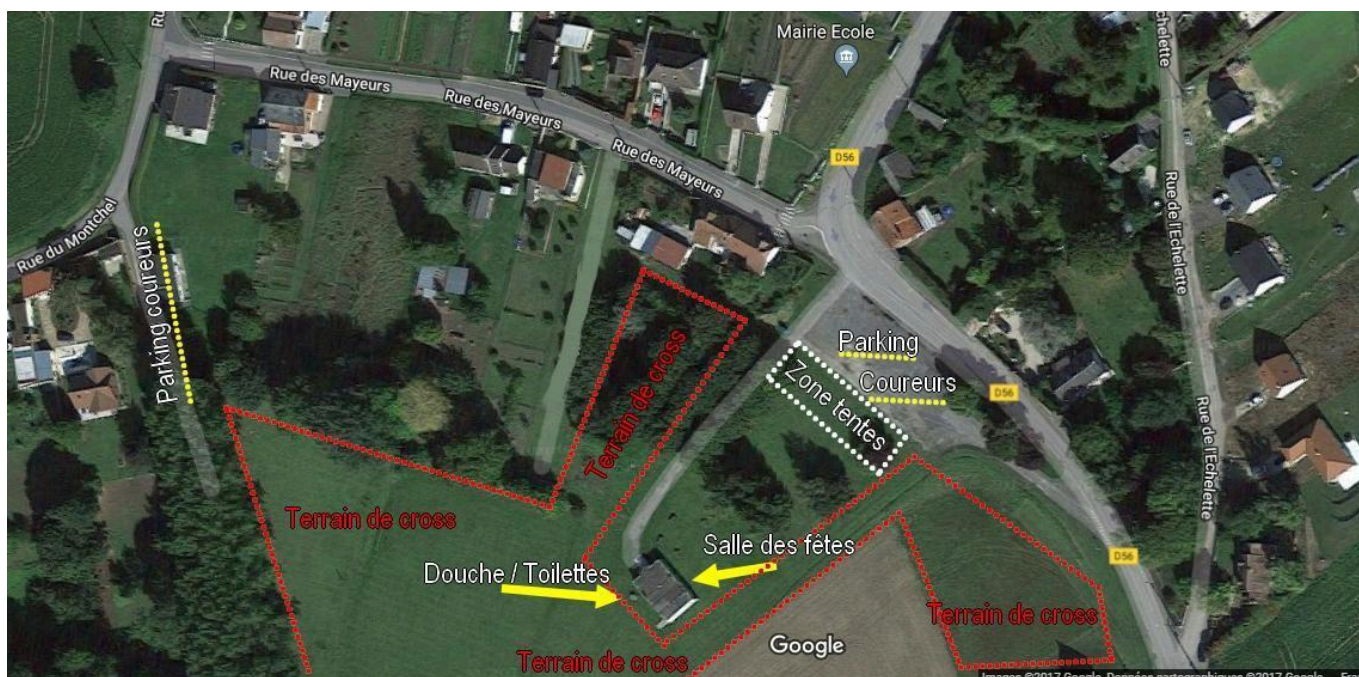
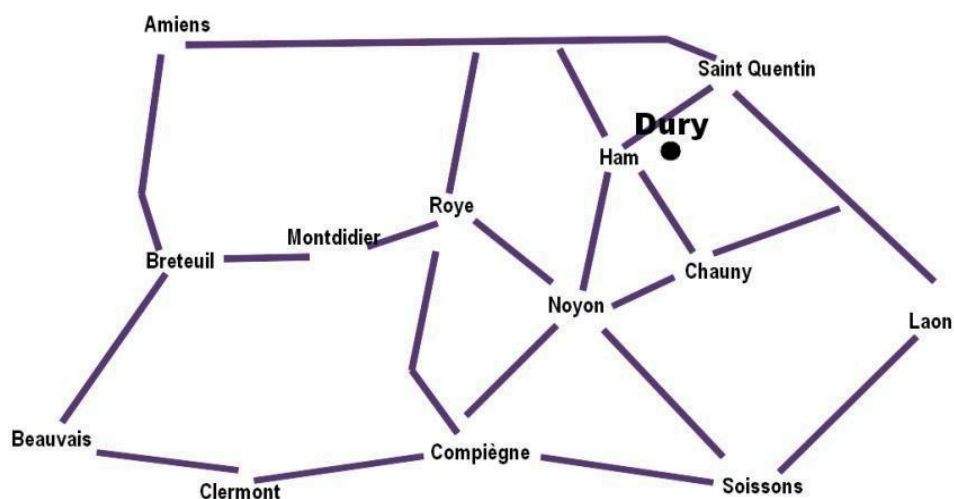
Cross ouvert à tout le monde (initiés, amateurs, découverte) avec ou sans licence.**

D 56

DURY

❓ Salle et terrain

La salle des fêtes, équipée de toilettes, cuisines, tables, chaises... est implantée au milieu des parcours de cross



❓ Secrétariat / dossards / Résultats

- o Le secrétariat se situe dans la Salle Polyvalente au cœur des parcours
- o Ouverture du secrétariat à 9h00
- o Les résultats seront communiqués et présents sur le site du club : <https://cap21athle.fr>, ainsi que <https://courir02.fr>
- o

❓ Inscriptions

- o Les inscriptions pourront se prendre sur place jusqu'à 15 mn avant les départs.
- o Les non licenciés et les licenciés des autres fédérations autres que l'UFOLEP et la FFA devront présenter un PPS
- o Cross court et cross long : 3 € et gratuité pour les mineur(e)s
- o Possibilité de s'engager par correspondance à l'aide du bulletin d'inscription et envoyer le tout à CAP 21 – 1 rue de la Pêche – 02490 Vermand

? Récompenses

- o Une boisson chaude sera offerte à l'arrivée pour tous les participants en échange du dossard
- o Pas de podium, ni classement pour la catégorie éveil athlétique mais chaque enfant recevra une médaille.
- o Trophées ou coupes aux 3 premiers et 3 premières des courses enfants et médailles aux suivants.
- o Coupes ou Trophées aux 3 premiers et premières du cross court et du cross long
- o Trophées aux 1^{er} et 1^{ère} de catégorie (*sans cumul*)

? Sécurité

- o Les organisateurs déclinent toute responsabilité en cas de vol survenu au cours de l'épreuve, ainsi que les accidents en dehors des parcours
- o Les organisateurs sont assurés en responsabilité civile auprès des assureurs fédéraux
- o L'organisation des secours sera assurée par du personnel qualifié

? Horaires / Distances / Parcours

Ouverture du secrétariat à partir de 09h00 (Salle Polyvalente au milieu de terrain de Cross)

Heures	Courses	Catégorie	Distance
10h00	Cross Court	De Cadets à Master 10 (H/F) (2010 et avant)	~4 km
10h30	Ecole Athlétisme & poussins	Ecole athlétisme, Poussins et Poussines (2015 et après)	
10h45	Benjamins & Minimes	Benjamins et Benjamines, Minimes filles et garçons (2011 à 2014)	Durée 1000 m 2000 m
11H00	Cross Long	De Cadets à Master 10 (H/F) (2010 et avant)	~8 km